

# Les avancées dans les bonnes pratiques de construction



# La maçonnerie en roche

**Pas de liaison entre les 2 faces  
du mur**



**Des roches traversantes qui lient  
le mur**



# La maçonnerie en roche



Exemple de positionnement des clés entre 2 poteaux (2 roches traversantes par rangée)

# La maçonnerie en bloc de béton

**Arrosage des blocs pendant séchage**



**Arrosage des supports avant pose**



# La maçonnerie en bloc de béton

**Poteaux béton coule après  
réalisation des murs**



Ecole Bouli / Inter Aide-Boucan Carré



Ecole Guepin / programme OKPK

# Le ferrailage

**Continuite des chaînages entre murs (4 barres fer)**



**Continuité des chaînages d'angle (2 barres fer)**



Ecole Bera/ programme OKPK



Ecole Guepin / programme OKPK

# Le ferrailage

**Recouvrement des barres : Longueur = 50 x (diamètre de la barre)**



# Le ferrailage

**Armature de chaînage vertical au droit des ouvertures scellées dans le chaînage bas**



Ecole Bouli / Inter Aide-Boucan Carré



Ecole Guepin / programme OKPK



# Le ferrailage

## Ancrage des chaînages dans les poteaux



# Le ferrailage

Mise en place d'un chaînage intermédiaire



Armatures - Bétonnage



# Le bétonnage

## Fabrication de cale d'enrobage



Ecole Bera/ programme OKPK



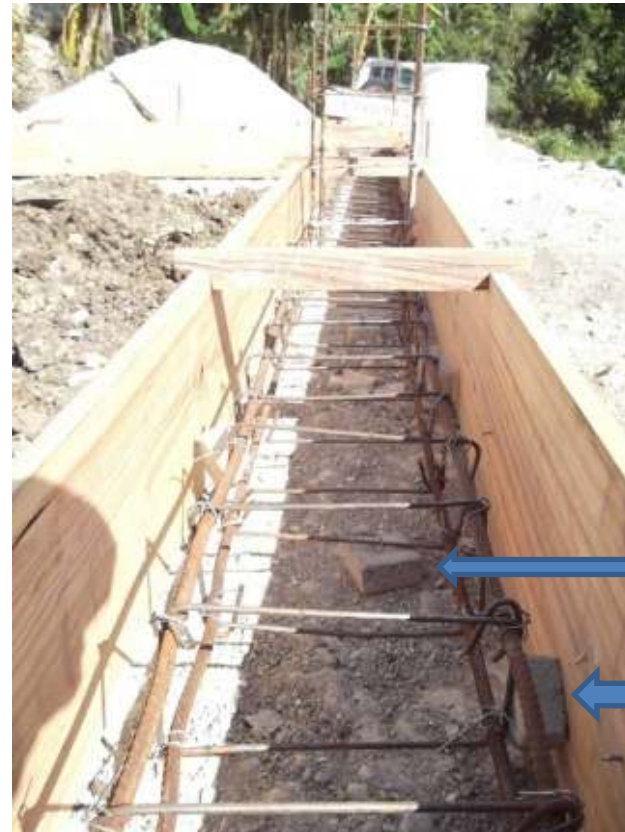
Ecole La providence/ I.A-Petit Goave

# Le bétonnage

## Utilisation des cales d'enrobage



Ecole Bera/ programme OKPK



Ecole La Providence / I.A-Petit Goave

# Le bétonnage

**Réalisation d'une zone de  
préparation du beton**



**Vibration mécanique du béton**



Ecole Bouli / Inter Aide-Boucan Carré



Ecole La providence / I.A-Petit Goave

# Le bétonnage

**Résultats : Plus d'armature visible et béton homogène**



Ecole Bera/ programme OKPK



Ecole Bouli / Inter Aide-Boucan Carre

# La maçonnerie chaînée

**Les chaînages**



**Encadrement des portes en  
béton armé**



Ecole Guepin / programme OKPK



Ecole Bouli / Inter Aide-Boucan Carre

# La charpente

Continuité des bois



Contreventement de la charpente

