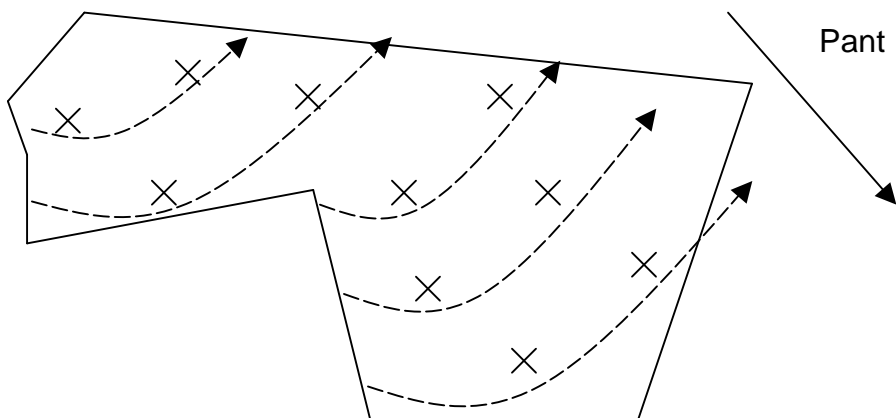


Metod pou ankèt maladi ak pès ak karans minewo ki nan jaden kafe yo

Pou chak jaden n'ap pran **10 pye kafe** ki repati nan jaden an tankou sa esplike sou desen an :



Sou chak 10 pye sa yo n'ap tchèke si pa gen yon oubyen plizyè karans minewo epi tou n'ap fè releve dega maladi ak pès sa yo :

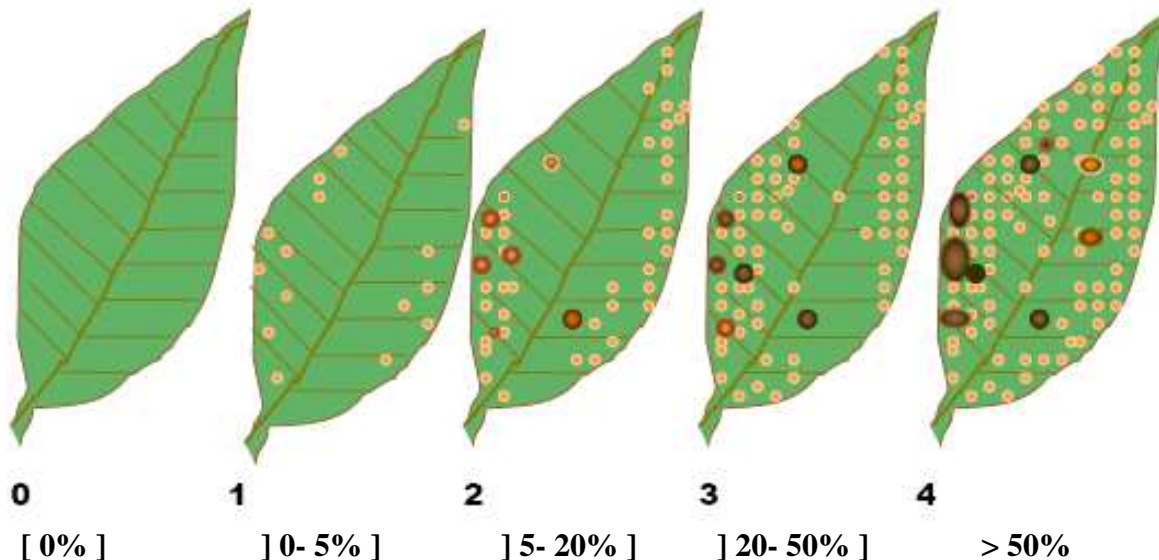
Maladi ak Pès	Pati pye kafe ki konsène a	Kantite pou chak pye kafe	Karakteristik pou rekonèt dega yo
Skolit nwa	Tij/bouda	Tout pye	Ti twou ak tras nwa pou kont li
Skolit blan	Tij/bouda	Tout pye	Twou long/liy nan ekòs la
Skolit tèt jòn	Bouda/lè beanch	Tout pye	Plizyè ti twou ki fòme yon liy
Kochni Vèt	Tij/branch/fèy/seriz	20 fèy	Ti ze jòn/vè ak tach nwa
Kochni farin	Tij/bouda/fèy/seriz	20 fèy	Ti ze blan/gri ak poud "farin" blan
Minè fèy	Fèy	20 fèy	Gwo tach wouj sèk
Systates	Fèy	20 fèy	Twou yo won sou bò fèy ki manje a
Cheni	Féy	20 fèy	Vèn fèy yo rete / "larve" prezan ?
Skarabe kafe	Fèy	20 fèy	Fèy yo fennen / vèt ak jòn
Nematod	Fèy ak fwi	Tout pye	Fèy yo fennen epi tonbe/ seriz jòn, absan
Pouridye nwa	Bouda	Tout pye	Bouda a vin nwa
Pouridye agarik ak blan	Bouba	Tout pye	Bouda a fann epi gen « Carpophores »
Maladi Wouj	Fèy	10 fèy	Ti tach wouj/owanj ak yon mitan ki mawon
Maladi Je mawon	Fèy	20 fèy	Ti tach mawon/jòn ak yon mitan mawon/blan
Tach blanch (« Vewol »)	Fèy / fwi	20 fèy	Tach blanch / tach nwa ak ti pik jòn
Antraknoz branch	Branch / fwi	10 branch	Pèt fèy/ fèy gen ti twou e yo defòm
Antraknoz seriz	Fwi	10 branch	Fèy yo papimal / fwi vèt tounen nwa
Fil blan	Fèy ak branch	10 branch	Do fèy yo vin blanch / fè yo fennen mawon
Pwent nwa	Tij/fèy	20 fèy	Tach nwa sou pwent fèy ak tij yo
"Fumagine"	Fèy/branch/ bouda	20 fèy	Kouvri ak yon bagay nwa ki gen tach blanch
Maladi wòz	Tij/Bouda / Fwi	Tout pye	Fwi yo mawon / Bouda gen tach wòz/ wouj
Bactérie (<i>Pseudomonas</i>)	Tij/fèy/branch jèn	Tout pye	Vin nwa / pa ka devlope
Viris (<i>Ringspot</i>)	Fèy	20 fèy	Tach "klòwòks" sou fèy la
Rat	Seriz/ branch	10 branch	Tras dan sou seriz ak branch yo

Remak : Lè evalyasyon an ap fèt sou 20 fèy oubyen 10 branch fòk yo chwazi o aza nan twa nivo pye kafe a.

$$\% \text{ Enfèksyon} = \frac{\text{kantite fèy oubyen branch ki prezante yon defo}}{\text{kantite ki evalye antou}} \times 100$$

Evalyasyon MALADI WOUJ ap fèt ak 10 fèy chwazi o aza pou chak pye

1- Pou chak fèy nou ba li yon valè tankou desen an montre li :



2- Aprè sa nou fè kalkil **IID** a (*Indice Intensité Dégâts*) :

$$\text{IID} = \frac{\Sigma(\text{Valè enfèksyon}) \times (\text{Kantite fèy ki gen valè sa a})}{\text{Valè ki pifò a (5 ki se 100\%)} \times \text{Kantite fèy seleksyone}} \times 100$$

Egzanm pou yon pye kafe :

Fèy 1 : valè 0 (0%)	Fèy 4 : valè 3	Fèy 7 : valè 1	Fèy 10 : valè 4
Fèy 2 : valè 2	Fèy 5 : valè 1	Fèy 8 : valè 0	
Fèy 3 : valè 3	Fèy 6 : valè 0	Fèy 9 : valè 0	

$$\text{IID} = \frac{4 \times (0) + 2 \times (1) + 1 \times (2) + 2 \times (3) + 1 \times (4)}{(5) \times 10} \times 100 = 14 / 50 \times 100 = 28 \%$$

Lòt enfòmasyon :

- % lonbraj repati ant 3 kategori < 40% / [40 – 60%] / > 60%
- Sifas (m²)
- **Kantite mamit** jaden an te bay an 2005, 2006, 2007 (pou izin nan ak mache lokal + bwè)

→ Pou chak jaden k'ap evalye ankète a ap sèvi ak yon fomilè pou mete tout done yo

ANKET SOU MALADI AK PES AK KARANS MINEWO NAN JADEN KAFE

Non Anketè :

Dat :

Kantite mamit jaden an te bay

Sifas (m²) :

Non ak Siyati mèt jaden an :

Lokalite :

2005 :

2006 :

2007 :

% lonbraj :

Kantite ògann ki enfèkte

Maladi ak Pès	Ki ògann	Karakteristik pou rekonèt dega yo	Kantite ògann ki enfèkte										Enfèkte / Evaliye	%	
			P1	P2	P3	P4	P5	P6	P7	P8	P9	P10			
Skolit nwa	Tout pye	Ti twou ak tras nwa pou kont li sou bouda												/10	
Skolit blan	Tout pye	Twou long/liy nan ekòs la												/10	
Skolit tèt jòn	Tout pye	Plizyè ti twou sou yon liy (Bouda/branch)												/10	
Kochni Vèt	20 fèy	Ti ze jòn/vè ak tach nwa												/200	
Kochni farin	20 fèy	Ti ze blan/gri ak poud "farin" blan												/200	
Minè fèy	20 fèy	Gwo tach wouj sèk												/200	
Systates	20 fèy	Twou yo won sou bò fèy ki manje a												/200	
Cheni	20 fèy	Vèn fèy yo rete / "larve" prezan ?												/200	
Skarabe kafe	20 fèy	Fèy yo fennen / vèt ak jòn												/200	
Nematod	Tout pye	Fèy yo fennen epi tonbe/ seriz jòn, absan												/10	
Pouridye nwa	Tout pye	Bouda a vin nwa												/10	
Pouridye agarik / blan	Tout pye	Bouda a fann epi gen « Carpophores »												/10	
Maladi Wouj	10 fèy	Ti tach wouj/owanj ak yon mitan ki mawon												/(5x100)	
Maladi Je mawon	20 fèy	Ti tach mawon/jòn ak mitan an mawon/blan												/200	
Tach blanch	20 fèy	Tach blanch / tach nwa ak ti pik jòn												/200	
Antraknoz branch	10 branch	Pèt fèy/ fèy gen ti twou e yo defòme												/100	
Antraknoz seriz	10 branch	Fèy yo papimal / fwi vèt tounen nwa												/100	
Fil blan	10 branch	Do fèy yo vin blanch / fè yo fennen mawon												/100	
Pwent nwa	20 fèy	Tach nwa sou pwent fèy ak tij yo												/200	
"Fumagine"	20 fèy	Kouvri ak nwa ki gen tach blanch												/200	
Maladi wòz	Tout pye	Fwi yo mawon / Bouda gen tach wòz/ wouj												/10	
Bactérie	Tout pye	Vin nwa / pa ka devlope												/10	
Viris (<i>Ringspot</i>)	20 fèy	Tach "klòwòks" sou fèy la												/200	
Rat	10 branch	Tras dan sou seriz ak branch yo												/100	
KARANS MINEWO	Tout pye	Ekri ki karans (N/P/K/Mg/Ca/B/Zn/Fe/S/Mn)												1 ^e : 2 ^{em} : 3 ^{em} :	

Remak :